

※1cm単位で採寸してください

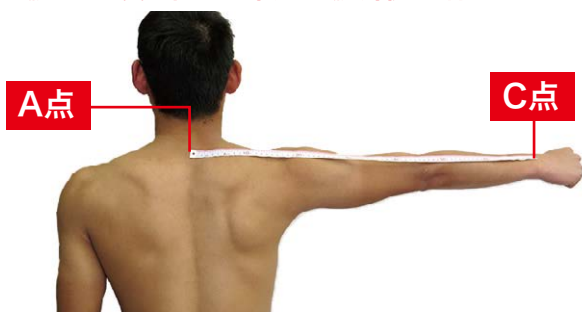
- 1 身長(cm) 必ず正確な数値を採寸してください
- 2 体重(kg) 必ず正確な数値を採寸してください
- 3 首回り(cm) ※喉仏の下1cmの所



- 4 A点～肩(cm) ※A点～B点



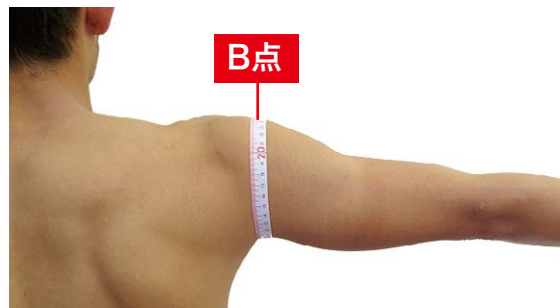
- 5 A点～手首(cm) ※A点～C点 腕は90度を開いた状態で腕外側に沿うように



- 6 肩～手首(cm) ※B点～C点 腕は90度を開いた状態で腕外側に沿うように



- 7 袖付回り(cm) ※B点～脇下の円周



- 8 胸回り1(cm) ※脇下ライン



- 9 胸回り2(cm) ※乳首ライン



- 10 腹回り(cm) ※おへそライン



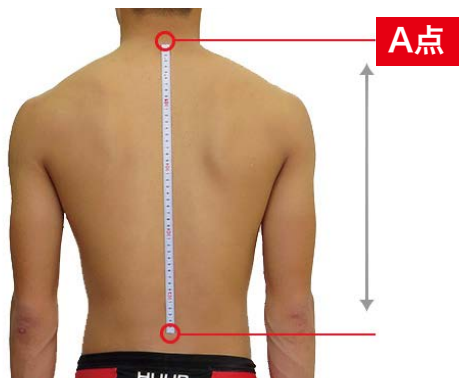
- 11 尻回り(cm) ※最太部分



※1cm単位で採寸してください

12 A点～腹(cm)

※A点～おへその真裏まで(背中で採寸)



13 A点～股(cm)

※A点～足と尻の境目まで(背中で採寸)



14 A点～足首(cm)

※A点～くるぶし中心まで(背中で採寸)



15 股～足首(cm)



16 すね長(cm)



17 太股回り(cm) ※最太部(左右採寸)



18 膝回り(cm) ※膝頭通(左右採寸)



※1cm単位で採寸してください

19 ふくらはぎ回り (cm)

※最太部 (左右採寸)



20 足首回り (cm)

※くるぶし中心から上10cmの所



以降はフルスーツ (袖あり) の方のみ採寸してください

21 手首回り ※C点から上5cmの所 (左右採寸)



24 カゴぶ/脱力時 (cm)

※脱力時、腕を伸ばして採寸 (左右採寸)



22 肘下回り ※最太部 (左右採寸)



25 カゴぶ/入力時 (cm)

※入力時、腕を90度曲げて (左右採寸)



23 肘回り (cm) ※肘関節部 (左右採寸)



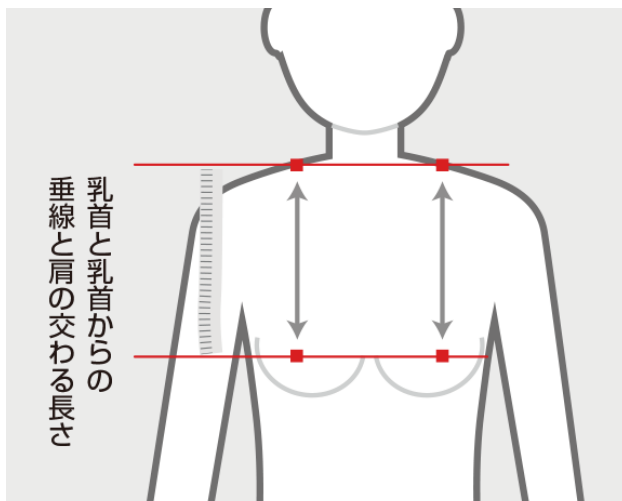
※1cm単位で採寸してください

以降は女性の方は必ず採寸してください

※ロングジョン、フルスーツ共とも採寸ください。立体的にウエットスーツを製作するために必要となります。

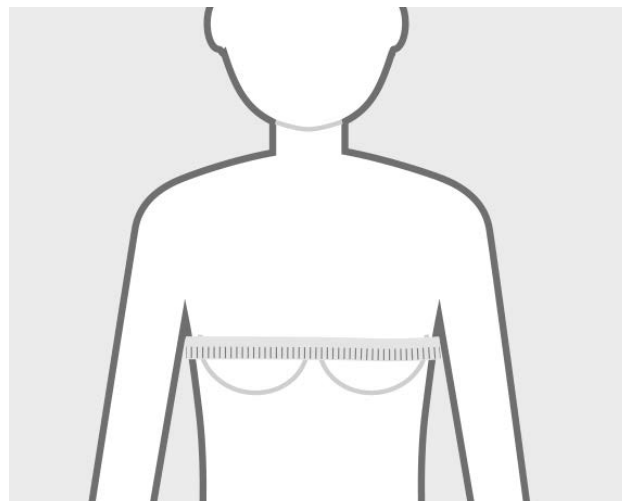
**A** 乳下がり

※乳首と乳首からの垂線と肩の交わる長さ



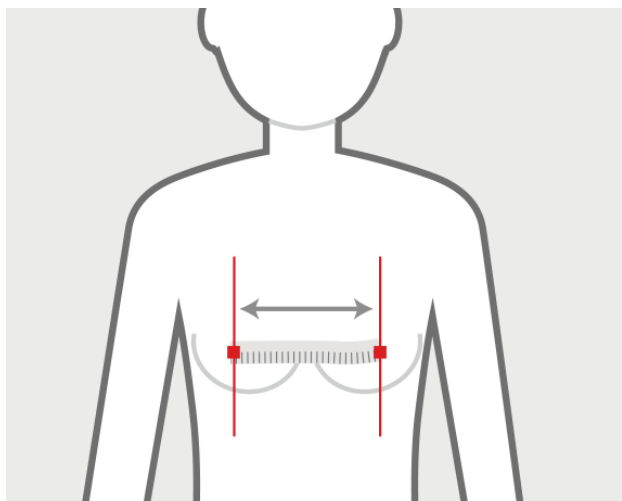
**C** トップバスト

※通常のトップバスト



**B** 乳幅

※乳首間の長さ



**D** アンダーバスト

※通常のアンダーバスト

